

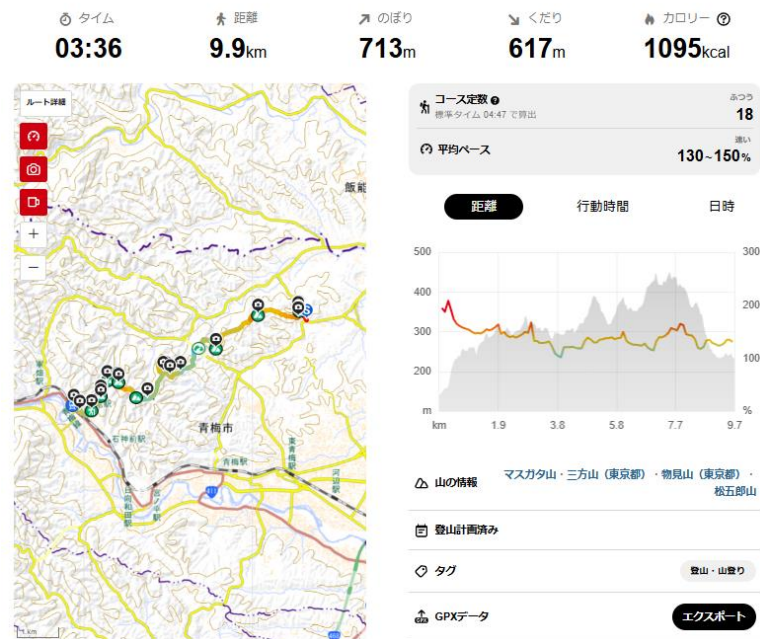
天気予報はいまいちですが、近場で山歩きをとお探したところ、まだ登っていない山が青梅丘陵ハイキングコースの北側にあったため、今回はそちらを歩くことにしました
以前、コースを歩いた時、正規の案内板に手書きで「←青梅アルプス裏銀座ルート」とか書かれていて気になっていたルートのように

※登山地図には載っていないプチバリエーションルートになります

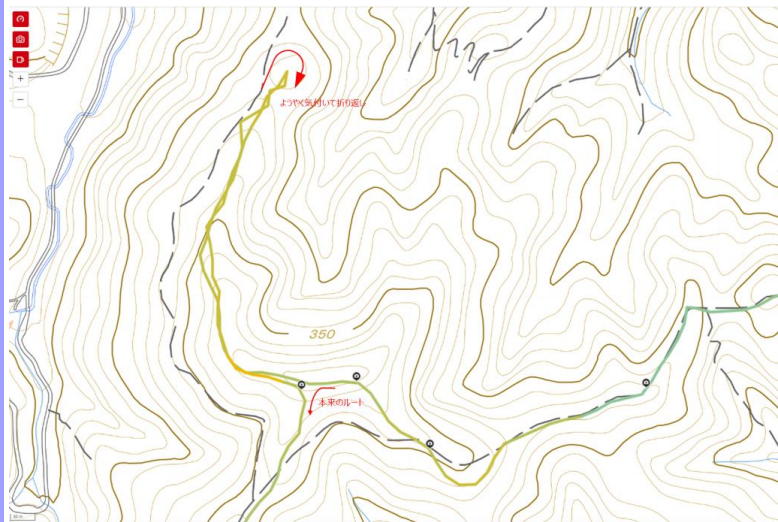
今回は、バスで北側まで行って、南下してハイキングコースに入り、物見山からまた登山道はずれて、青梅線の二俣尾駅に下山するコースにしました

JR 東青梅駅からバス→9:40 中川橋 BS→10:10 松五郎山→10:40 二本木ノ頭→11:00 吹上峠→12:30 マスカタ山→12:40 物見山→12:50 榊形山(榊形城跡)→登山口
→13:15 二俣尾駅

活動データ



標識はないものの、全体的には踏み跡ははっきりしていて、思ったよりも歩きやすいのですが、一箇所左折を見落として進んでしまい、往復 1km ほどミスコースしてしまいました、要反省です



登山口はテープで貼られた標識の場所、地図を見ながらでないと見落とします



いきなり浅い沢を渡りますが、橋がボロボロで怖い



踏み跡が不明瞭なところもあります 地形に沿って進みます



松五郎山の山頂標識は小さなお手製、眺望はありません



二本木ノ頭も同様



ここでミスコースしましたが
まっすぐに道は続いているのですが、このまま進むと成木の方へ下山してしまう道のようです
500mほど進んで地図を見て気付いて、ここまで引き返しました
今回進む道は左手の青テープから左折して下っていきます



青梅丘陵ハイキングコースに出ました
青梅からだつ三方山の少し手前になります



足元には、朽ち果てた手製の標識が(上の写真の、標識左の立木の足元にあります)



柵形山は城跡として整備されたようです
山頂には祠もあり、下ると鳥居もありました



登山口に出ました ここから JR 青梅線の二俣川駅、石神前駅の両方へ行けるようですが、近い方の二俣川駅から電車に乗って帰りました



記録: 國保