

今年も乗鞍にやってきた、2年前に一度だけ緊急事態宣言で来れなかったが、もう10年くらい続く春の行事となっている。
 GW2日目と言うことと、高速の休日割がないので、少し早めに出て6Hかけて下道をやってきた。
 今年は天気が不安定で、29日は雨、このパターンは数年前と同じで1便・2便のバスが運休する可能性がある。
 三本滝から歩きかもしれない。

04月30日(土) 曇のち晴れ

三本滝 7:40→リフト最上部 8:30→位ヶ原 10:20→肩の小屋 13:20→乗鞍岳頂上小屋下 14:35/14:55→ツアーコース最上部 15:10→三本滝 15:30

朝起きると車に雪が降った跡が残っていた。
 アルピコの下見の車がゲートを開けて登って行ったが恐らく路面凍結で運休だろう。
 そう思っていると下見に行った車が戻って来た。
 ホームページを確認すると1便・2便のバスの運休がアップされていた。

月岡さんに「運休確定した見たいなので歩きですね」と告げ、出発準備を始める。
 天気は曇り、三本滝のゲレンデはいつもより雪が少ない。

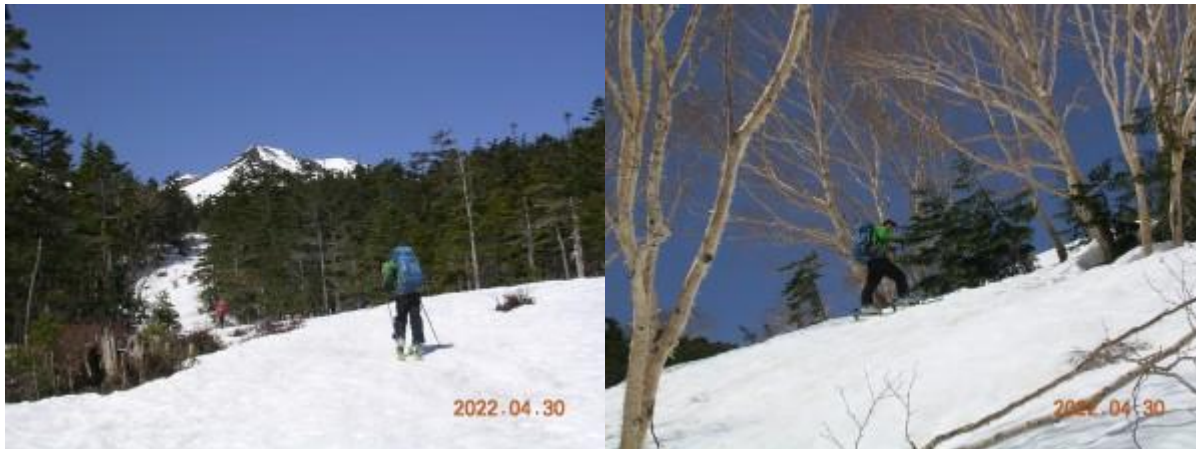


三本滝のゲレンデをシールで登り、道路を2回渡って雪をつないでゲレンデ最上部に出る。
 少しだけ日差しが出始めて、天気が回復している感じである。

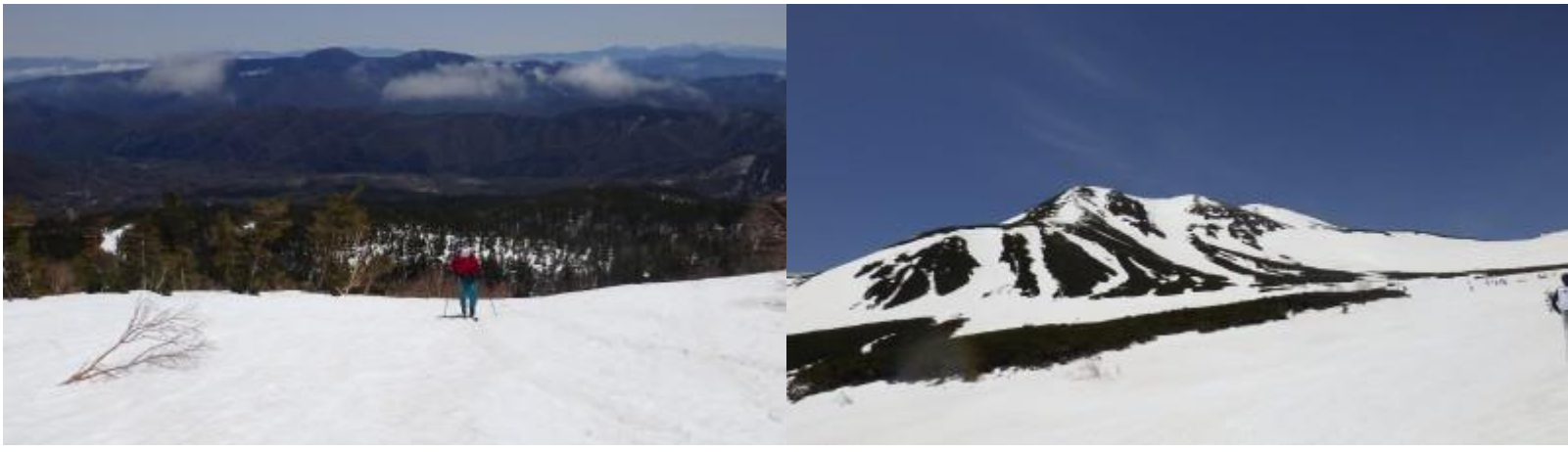


GW2日目で、昨日が雨だったこともあって、スキーで滑った溝が殆どなく帰りは快適に滑ってこれそうだ。
 雪が少ないわりにはブッシュがあまり出ていないのも、滑った跡が少ないためかもしれない。

急斜面を登り切って一本立てる。
 既に青空の下、日焼け止めを塗る。
 ツアーコースはまだまだ続く、バスだったらここは歩かないで済んだのと思うが、山頂からの滑りだけを楽しみにまずは位ヶ原を目指す。



位ヶ原に出るが、いつもと少し様相が異なっている。
 雪が少ないのかなあ..
 去年滑った個所はハイマツが出ている。
 いつもの年はガードレールが埋まっているか頭を出す程度だったが、今年は完全に露出してしまっている。



皆さん肩の小屋方面ではなく、山頂に直登する左側のルートを進んでいる。
我々は肩の小屋を目指すことにして右側にルートをとる。
以前ガスの中を直登したことがあったが、結構辛いのでゆっくり登れる肩の小屋側から登ることにした。
肩の小屋の手前で左に回り込み登って行くが、ハイマツ帯に雪が被っていない今年雪の少なさを感じられる。
肩の小屋側からだ山腹を巻くように登れるのでスキーで登るには登りやすい。



稜線に出たが何か様子が違う、いつもだとそのあと少し登れば山頂直下の斜面に出るが今年はまだまだ登らないと到達しない。
しかも雪が繋がっていない、若干地面が出ているところを強引にスキーでバタバタと歩く必要があった。

山頂直下に出て改めて山頂小屋を見ると完全に雪から出てしまっている。
これも下から見た際の違和感だったのか、いつもだと屋根が雪で埋まっているのにここまで小屋が見えるのは始めてである。
稜線から位ヶ原方面を見るとまるでゴルフコースのようにハイマツが出ていてコースが出来上がっている印象を受ける。
でも山頂直下の斜面は雪がしっかりあり楽しめそうな印象がある。

板を外したが、この先雪が少なくてガレ場が長いので山頂には行かずにここでゆっくりすることにする。
天気は良いし、風も弱い、コーヒーを沸かしてしばらく休憩タイムをとる。
とは言え、いつもより1Hくらい遅い。
山頂に登っていた人影はいつの間にか無くなっている。



隣のパーティーも滑り下りたので我々も滑る準備を始める。
バックルを締め、ツアーモードから滑走モードに切り替え準備完了。
いつもはもう少し上から滑り始めるので滑り出しの印象が少し違っていた。
雪はひっきりもなく、斜面も荒れていなく快適そのもの、あっという間に最初の山頂直下の斜面が終わってしまった。



この後はハイマツの間を抜けてガードレールの脇に出て位ヶ原に戻りツアーコース上部に出る。
いつもの年だと腐った雪で足がいっぱいになって苦戦するが、今年の斜面は滑りやすく快適にツアーコース上部まで来てしまった。

快調な時は必ず落とし穴がある。
ツアーコースの最初の斜面を滑り込んだら、板をひっかけて転んでしまう。
失敗失敗...

気持ちを立て直してツアーコースを快調に下って行く。
今年の雪は滑りやすく、太ももがパンパンにならずにあっという間に最後の急斜面の上に着いてしまう。
ズルズルと斜滑降で下り何とか急斜面をクリア、ゲレンデ最上部まで帰って来た。
いつもだとこのまま真っすぐ下ってしまうのだが、雪が少なく登山者は右側の初心者コースを回るような看板が出ていたので右側に進む。
ゲレンデを少し歩くとまた雪が繋がっていて道路の手前まで滑り下りることができた。



あとは三本滝のゲレンデだけ？
そう思って道路を歩いて行くとビックリ、今朝より更に雪が減って道路から少し下らないと雪が無い。
これではあっという間に雪が無くなってしまう。
GW 後半になったら三本滝のゲレンデは滑れなくなってしまうのだろうか？
そんなことを思いながら三本滝のゲレンデを滑り、雪が無くなって終了。
板を担いで車に戻り本日の登山が終了となる。



今年も湯けむり館に向かう。
数年前まではスタンプカードを使っていたが、今年はコンビニでの前売り券、昨日途中のコンビニで購入してきたが 550 円、これが一番安そうだ。
温泉でゆっくりする。
帰りも 6H、明日も休みなのでノンビリ帰れば良い。



記録: 澤田